

## Patientenprofil

Wir behandeln das gesamte Spektrum neurologischer Akuterkrankungen mit den Schwerpunkten:

- Schlaganfall (in Kooperation mit dem HBH-Klinikum Singen)
- Multiple Sklerose (Diagnostik, Mitoxantronbehandlung, Natalizumab-Einstellung)
- Extrapiramidale Erkrankungen
- Epilepsie
- Wirbelsäulenerkrankungen ggf. in Kooperation mit der neurochirurgischen Praxis Hashemi/Bani im HBH-Klinikum Singen
- Entzündliche Erkrankungen des Nervensystems inklusive Vaskulitis
- Neurologische Schmerzsyndrome
- Erkrankungen des peripheren Nervensystems und Myopathien



### Ihr Ansprechpartner für die Abteilung Akutneurologie Allensbach

Prof. Dr. med. Christof Klötzsch

Ärztlicher Leiter Akutneurologie

Facharzt für Neurologie, Spezielle Neurologische Intensivmedizin

Kliniken Schmieder Allensbach

#### Abteilung Akutneurologie

Aufnahmen/Anfragen/Privatambulanz

Telefon: 07533-808-1376 (8.00-16.30 Uhr)

Telefon: 07533-808-0 (24-stündig erreichbar)

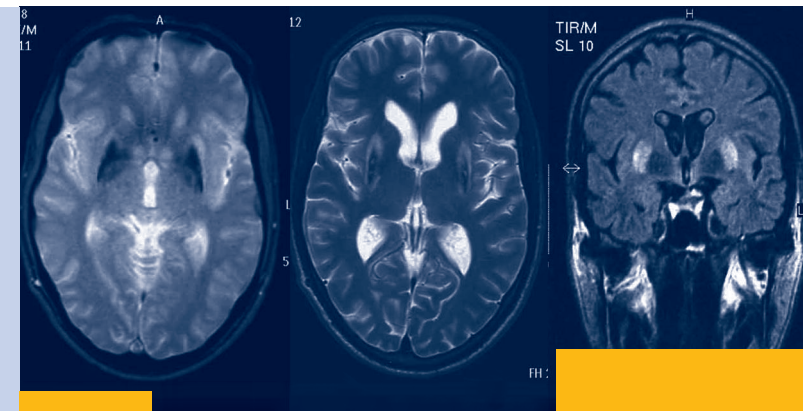
Telefax: 07533-808-1332

E-Mail: [C.Kloetzsch@kliniken-schmieder.de](mailto:C.Kloetzsch@kliniken-schmieder.de)

## Abteilung Akutneurologie

Krankenhausbereich

Kliniken Schmieder Allensbach





Sehr geehrte Kolleginnen und Kollegen,

seit vielen Jahren wird in den Kliniken Schmieder in Allensbach eine Abteilung Akutneurologie (§39 SGB V) mit 40 Betten betrieben. Inzwischen behandeln wir in diesem Bereich über 1.300 Patienten pro Jahr und decken dabei das gesamte Spektrum neurologischer Erkrankungen ab. Lange bevor der Begriff der „Integrierten Versorgung“ in aller Munde war, hatte der Klinikgründer erkannt, dass eine Versorgung der Patienten vom akutmedizinischen Krankenhausaufenthalt über die Neurorehabilitation bis zur beruflichen Wiedereingliederung aus einer Hand den Behandlungserfolg verbessert. Inzwischen erleichtert uns eine elektronische Patientenakte den Austausch aller relevanten Informationen mit den Kollegen in der Neurorehabilitation an allen Standorten.

Wir wenden uns an Sie, um Ihnen die diagnostischen Möglichkeiten und das breite Behandlungsangebot der Neurologischen Akutabteilung in Allensbach noch einmal näher zu bringen. Tagsüber können Sie von 8.00-16.30 Uhr über mein Sekretariat (Tel.: 07533-808-1376) Patienten anmelden. Außerhalb dieser Zeiten ist unser diensthabender Arzt auch nachts und am Wochenende über die Zentrale (Tel.: 07533-808-0) erreichbar.

Prof. Dr. med. Christof Klötzsch  
Ärztlicher Leiter Akutneurologie  
Kliniken Schmieder Allensbach

## Diagnostik

Innerhalb der Akutneurologischen Krankenhausbehandlung (§39 SGB V) bieten wir eine 24-stündige Aufnahmebereitschaft und bildgebende Diagnostik (CT/MRT) an sieben Tagen die Woche an. Unsere diagnostischen Möglichkeiten in Allensbach:

- Kernspintomographie einschließlich MRA, DWI, PWI
- Computertomographie
- Konventionelles Röntgen
- Neurophysiologie mit EEG, NLG, EMG, MEP, evozierte Potentiale (VEP, AEP, SSEP)
- Extra- und transkraniale Farbduplex-Sonographie
- Klinisch-Chemisches Labor und Liquor-Basis-Diagnostik
- Neuropsychologische Diagnostik
- Schlaflabor
- Klinische Physiologie mit EKG, Langzeit-Blutdruckmessung/-EKG, Sonographie
- Echokardiographie und Gastroskopie inkl. PEG-Anlage in Kooperation mit der Internistischen Abteilung des Krankenhauses Radolfzell
- Muskel-Nervbiopsien in Kooperation mit der Abteilung Unfallchirurgie des HBH-Klinikums Singen und der Universitäts-Neuropathologie Freiburg

## Kooperation

Der Ärztliche Leiter der Akutneurologie in Allensbach ist gleichzeitig Chefarzt der Neurologischen Abteilung im Hegau-Bodensee-Klinikum Singen. Zwischen beiden Kliniken besteht eine intensive Zusammenarbeit, u. a. bei der Versorgung von neurologischen Akutpatienten.

## Behandlungsspektrum

Neben Erkrankungen wie Schlaganfall oder Multipler Sklerose werden in der Akutabteilung auch seltene Krankheitsbilder diagnostiziert und behandelt:

- 1 Akuter Ischämischer Infarkt
- 2 Myelitis
- 3 Nekrotisierende Myopathie
- 4 Multisystematrophie
- 5 CADASIL
- 6 Morbus Wilson
- 7 Limbische Enzephalitis

