

# Was Sie erwartet:

## ■ Infostand

- Pflegeberufe in den Kliniken Schmieder

## ■ Aktivstationen

- in der Physiotherapie, Ergotherapie (Mandala-Zeichnen, Angebote der Gestaltungstherapie, Hilfsmittelinfos), Psychologie (PC-Training)

## ■ Spieleparcours

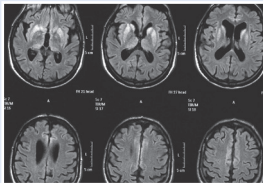
- Boule, Badminton, Gehparcours, Kegeln, Dosenwerfen, Mohrenkopfschleudern
- Hilfsmittelparcours der Firma Steuer
- Fitnesstraining mit vielen Tipps u. Anleitungen

## ■ Gesundheitstests

- Blutdruckmessungen
- Blutzuckermessungen

## ■ Vorträge zu

- Schlaganfall (Prävention/Therapie)
- Rehabilitationsabläufe
- Geschichte der Kliniken Schmieder in Gailingen
- Psychotherapeutische Neurologie



↑ Wie kann man einen Schlaganfall vermeiden?  
Röntgenaufnahme

## ■ Musik

- Musikverein Gailingen

## ■ Ausstellung

- Die Geschichte der Kliniken Schmieder in Gailingen

## ■ Modeshow

- mit historischen Pflege- und Ordenstrachten

## ■ Klinikerkundungsspiel

- mit kniffligen Aufgaben und kleinen Preisen

## ▶ Anfahrt

### Mit öffentlichen Verkehrsmitteln

Sie erreichen Gailingen mit öffentlichen Verkehrsmitteln über Singen und Gottmadingen. Von beiden Bahnstationen aus können Sie mit dem Bahnbus nach Gailingen fahren. Bitte steigen Sie in Gailingen an der Haltestelle „Haus Löwen“ aus. Von dort haben Sie direkt Anschluss an den Klinikbus, der Sie zur Klinik bringt.

### Mit dem Auto

Sollten Sie mit dem PKW anreisen, erreichen Sie Gailingen über die Autobahn A 81 (Stuttgart–Singen/Richtung Schaffhausen bis Autobahndreieck) und weiter der Beschilderung nach Gailingen folgend über den Ort Randegg. Vor der Einfahrt in die Gemeinde Gailingen folgen Sie bitte der Beschilderung zur Klinik.



## ▶ Kontakt

Kliniken Schmieder Gailingen  
Auf dem Berg  
78260 Gailingen  
Telefon: 07734-86-0  
www.kliniken-schmieder.de

**KLINIKEN  
SCHMIEDER**

Neurologisches Fach- und  
Rehabilitationskrankenhaus

Tag der offenen Tür  
Kliniken Schmieder Gailingen

Samstag, 23. Juli, 11-17 Uhr



Ausstellung zur Geschichte  
der Klinik am Standort Gailingen



Informationsstände | Gesundheitstests  
Vorträge | Essen und Trinken | Spieleparcours |  
Modeshow

## Einladung

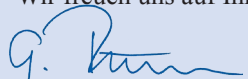
Sehr geehrte Damen und Herren,  
liebe Besucherinnen und Besucher,

wir möchten Sie herzlich zu einem Tag der offenen Tür in die Kliniken Schmieder Gailingen einladen!

An diesem Tag wollen wir Ihnen unsere Klinik, die 1950 in Gailingen gegründet wurde, vorstellen. Mitarbeiterinnen und Mitarbeiter werden für Sie in Vorträgen über neurologische Krankheitsbilder, wie z.B. Prävention und Behandlung von Schlaganfall informieren und an verschiedenen Ständen können Sie unsere Arbeit in der Neurologischen Rehabilitation kennenlernen.

Außerdem bieten wir verschiedene Aktionen, Gesundheitstests sowie einen Spieleparcours an. Zudem können Sie sich bei uns mit einem Mittagessen und mit kleinen, gesunden Snacks stärken.

Wir freuen uns auf Ihren Besuch!



Dr. med. Gerhard Rothacher  
Ärztliche Leitung Neurorehabilitation



Dr. med. Roger Schmidt  
Ärztliche Leitung Psychotherapeutische Neurologie



Kai Swoboda  
Verwaltungsleitung

## Programm

- ab 11.00 Uhr  
Bewirtung  
Grillbuffet, verschiedene Blechkuchen, Obststand, Kaffee und Kuchen, Eis und Getränke
- ab 11.00 Uhr  
Spieleparcours  
Kegeln, Dosenwerfen, Mohrenkopfschleuder u.v.m.
- ab 11.00 Uhr  
Aktivstationen, Spieleparcours  
Mitmach-Aktionen in den verschiedenen Therapiebereichen
- 12.30 Uhr und 14.30 Uhr  
Modeshow  
mit historischen Pflege- und Ordenstrachten, am Freibad

Außerdem:

**Musik:** Gailinger Musikverein

**Klinikerkundungsspiel:** mit Aufgaben und kleinen Preisen

## Vorträge\*

- 11.00 Uhr  
Die Kliniken Schmieder – ein Unternehmensportrait
- 12.00 Uhr  
Zugang zur Rehabilitation und Durchführung einer Rehabilitation
- 13.00 Uhr  
Schlaganfall: Vorbeugen – Erkennen – Behandeln
- 14.00 Uhr  
Sprachtherapie: Nicht NUR Sprachtherapie?  
Leistungsspektrum der Sprachtherapie
- 15.00 Uhr  
Psychotherapeutische Neurologie
- 16.00 Uhr  
Kliniken Schmieder Gailingen – ein Standortportrait

\* Die Vorträge finden im Konzertsaal des Hauses Hohentwiel statt.



→ Aktiv sein: Spieleparcours, Mitmach-Aktionen, Vorträge und Klinikerkundungsspiel

## Ausstellung

→ Die Geschichte der Kliniken Schmieder ist eng mit der Gemeinde Gailingen verknüpft. 1950 gründete Prof. Friedrich Schmieder den ersten Standort im „Schloss Rheinburg“. Nach Ausbau des Standortes in Gailingen kamen weitere in Allensbach (1974), Konstanz (1992), Stuttgart (1995), Gerlingen (1998) und Heidelberg (2001) hinzu. Heute sind insgesamt rund 1.500 Mitarbeiter in den Kliniken Schmieder beschäftigt, die jährlich rund 12.000 Menschen mit neurologischen Erkrankungen versorgen. In der Ausstellung finden Sie historische Aufnahmen und Dokumente, ehemalige Therapie- und Diagnostikgeräte und vieles mehr.

► **Ausstellung:** Haus Baden, Marmorsaal, 11 bis 17 Uhr



## Weitere Infos

### Parkmöglichkeiten

Parkplätze stehen ausreichend zur Verfügung.

### Toiletten, WC

Besuchertoiletten sind in jedem Gebäude der Klinik vorhanden.

### Infopoint

Ein Infopoint befindet sich an der Bushaltestelle.