

Gedanken

Die schwersten Wege
werden alleine gegangen,
die Enttäuschung, der Verlust,
das Opfer,
sind einsam.

...

Alle Vögel schweigen.
Man hört nur den eigenen Schritt
und den Schritt, den der Fuß
noch nicht gegangen ist, aber gehen wird.
Stehenbleiben und sich Umdrehn
hilft nicht. Es muss
gegangen sein.

Nicht müde werden,
sondern dem Wunder leise,
wie einem Vogel,
die Hand hinhalten.

HILDE DOMIN, Heidelberg

Kontakt

Evangelische Klinikseelsorge

Monika Mayer-Jäck

Mail: Monika.Mayer-Jaeck@med.uni-heidelberg.de

Tel.: 0152 - 56713619

Katholische Klinikseelsorge

Gisela Ehrhardt

Mail: ehrhardt@ksa-heidelberg.de

Tel. 0171 -6286055

Christian Mario Hess

Mail: hess@ksa-heidelberg.de

Tel. 0159 -01928571

Kontaktaufnahme:

Mündlich: Sprechen Sie bitte das Personal Ihrer Station oder des Empfangs an. Ihr Wunsch nach einem Gespräch wird uns zeitnah weitergeleitet. Oder melden Sie sich telefonisch bei uns.

Schriftlich: Falls Sie uns auf schriftlichem Wege erreichen wollen, dann nutzen Sie gerne das Postfach „Klinikseelsorge“ am Empfang oder schreiben Sie uns eine E-Mail.

Kliniken Schmieder Heidelberg
Speyererhof, 69117 Heidelberg
Telefon: 06221-6540-0

Klinikseelsorge

Kliniken Schmieder Heidelberg - Speyererhof



Liebe Patientin, lieber Patient,

hier in der Rehaklinik haben Sie bereits einen Krankheitsweg hinter sich. Sie müssen sich erneut in einer fremden Umgebung zurecht finden. Wir wünschen Ihnen, dass Sie die erwartete Hilfe bekommen.

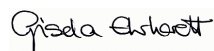
Viele Gedanken und Fragen bewegen Sie. Wird sich mein Zustand wesentlich bessern? Und wenn nicht, wie wird es dann weitergehen? Was ändert sich in meinem Leben?

Die Frage nach Gott, nach dem Glauben stellt sich vielleicht ganz neu oder gar nicht mehr.

In diesen Situationen der Unsicherheit und Ungewissheit bieten wir Ihnen an, mit uns über Ihre Krankheitserfahrungen, Ihre Ängste und Hoffnungen zu sprechen. Den Inhalt der Gespräche bestimmen Sie. Unsere Begegnung unterliegt der seelsorgerlichen Schweigepflicht. Das Gespräch, ein Gebet, ein Segen, die Krankensegnung, die Gottesdienste, Kommunion und Abendmahl können eine Stärkung sein und helfen, den eigenen Weg mit der Krankheit zu finden.

***Gott spricht uns zu: „Sei mutig und entschlossen! Hab keine Angst und lass Dich durchs nichts erschrecken; denn ich, der Herr, Dein Gott, bin bei Dir, wohin Du auch gehst“
(Buch Josua 1,9)***

Unsere Kontaktmöglichkeiten finden Sie auf der Rückseite.



Gisela Ehrhardt



Monika Mayer-Jäck



Christian Mario Hess

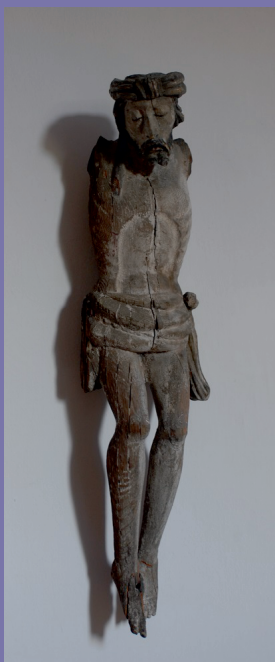
Die Kapelle als Raum der Stille

im Haus Odenwald, Station O 2, Zimmer-Nr. 235

Sie steht Ihnen Tag und Nacht offen. Sie gibt Raum für Stille und Gebet. Ein Raum für Ihren Schmerz, Ihre Sehnsucht oder Ihren Dank.

Zu den in der Regel 14tägig stattfindenden Gottesdiensten am Sonntag um 10 Uhr sind alle Patientinnen und Patienten, deren Angehörige und Mitarbeitenden herzlich willkommen.

Weitere Informationen entnehmen Sie bitte dem Gottesdienstplan an der Infotafel Ihrer Station.



hölzerner Torso



Pietà

Ihr Seelsorgeteam



Gisela Ehrhardt
Katholische Seelsorgerin



Christian Mario Hess
Katholischer Seelsorger



Monika Mayer-Jäck
Evangelische Seelsorgerin